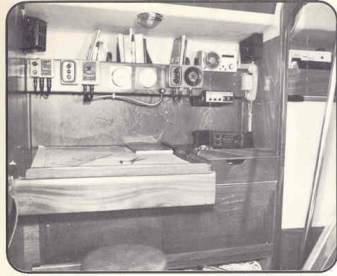


maramu

KETCH de 13.50m

de H.AMEL





Bien assis devant documents et appareils, le navigateur s'isole la nuit par un rideau.



Un simple pivotement, l'échelle de bain est en place. Elle s'aménage en passerelle.



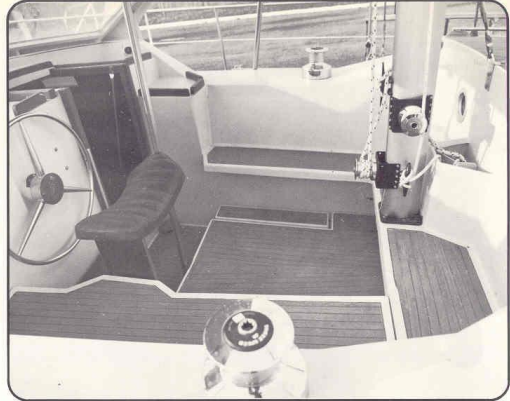
Appuyer sur un bouton et fini les soucis de mouillage. L'ancre est à poste.

confort

C'est pour Elle retrouver à bord les commodités de son intérieur.

C'est pour Lui des équipements qui sécurisent ses croisières.

Voici illustrés quelques uns des cents détails étudiés pour vous. A son bord de l'eau chaude à profusion, pas de problème d'électricité, de l'air pulsé, un circuit 220 V, un frigo à 2 compresseurs, 3 couchettes doubles. Raffinement agréable : pour éviter la condensation les équipets sont tapissés de moquette.

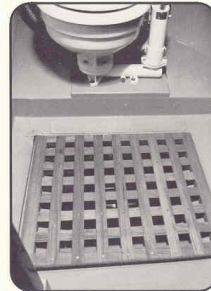


Paré à virer ! restez à votre place, protégé des embruns ou du soleil, sans être gêné par les manœuvres.

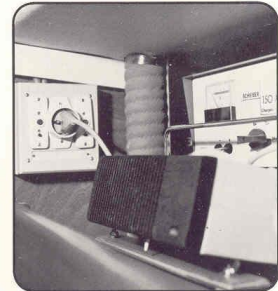
Une position confortable pour le barreur. Un rangement pour chaque drisse.



A portée de mains les ustensiles pour le carré et la cuisine.



1 tonne d'eau chaude pour la douche.



La vie au port simplifiée : branchement à quai.



En cas d'abordage, fermez la porte étanche pour gagner le prochain abri.



Ce MARAMU va subir plus de 250 heures de contrôle en bassin. La SECURITE, c'est d'abord la SOLIDITE. Regardez bien, nous le grutons par les cadènes.

sécurité

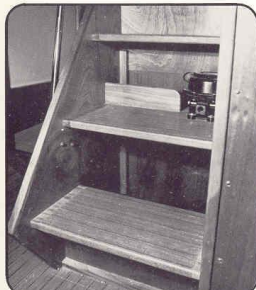
AMEL a pensé à votre sécurité dès la conception du MARAMU.

La preuve ? en plus de la solidité, tous les détails précieux tels que : cloisons étanches, contre aileron et gouvernail spéciaux, étude pour faciliter les manœuvres de focs et de prises de ris, accessibilité pour l'entretien...

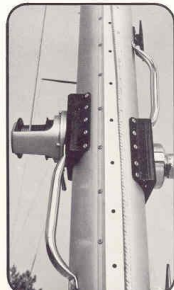
Puis des contrôles rigoureux pour obtenir la fiabilité.



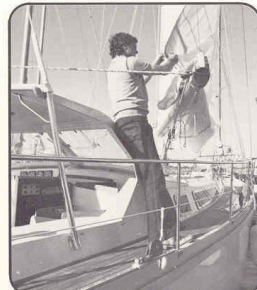
Plus de sacs lourds à transporter. Les changements de focs et leur rangement se font directement au pied de la draille.



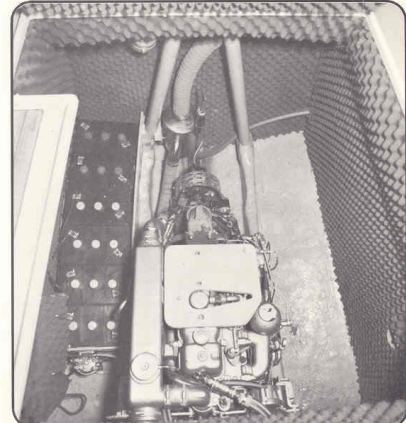
Pas une échelle verticale, mais une descente sûre pour ménager vos tibias.



Une main pour l'équipier, une main pour le bateau.



Calez-vous entre l'abri et le balcon. La bôme basse permet la prise de ris en toute sécurité.



On vérifie plus volontiers les niveaux d'huile et des batteries, le niveau d'eau et le presse-étoupe si l'accès est facile.



Vrai voilier aux lignes sobres et élégantes le MARAMU offre des aménagements nombreux aux boiseries arrondies et chaudes. La cuisine fonctionnelle est ceinturée d'acajou aux veines bien choisies. Le carré impressionne par son espace. Il est clair et bien ventilé. Vous y serez bien pour vivre à bord.

Intime et raffinée, la cabine arrière est reliée au carré par une cour-sive agréable et sans danger.

